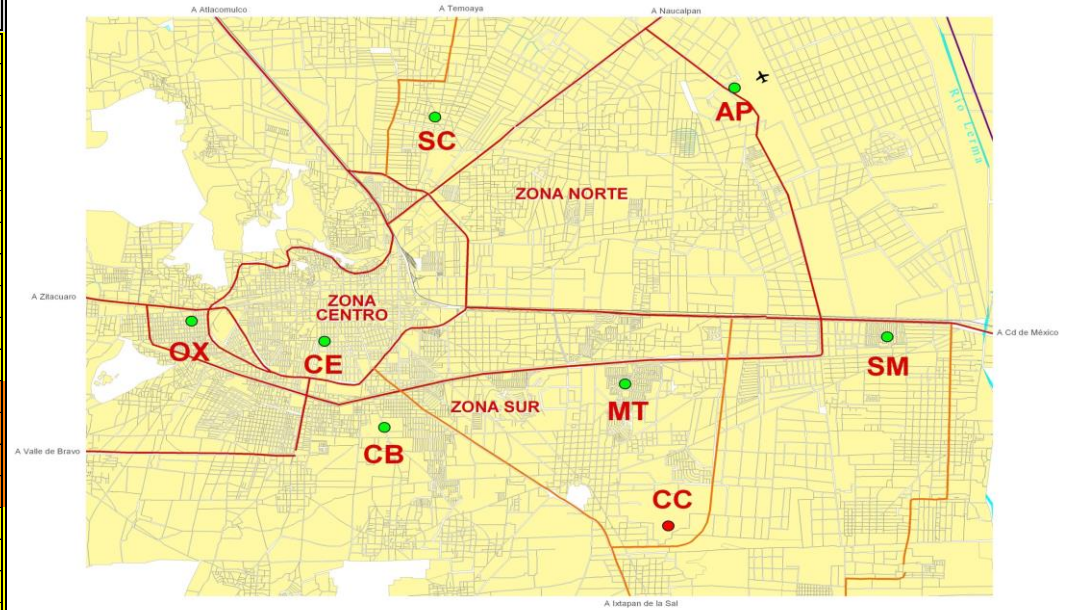




Contaminantes en la Zona Metropolitana del Valle de Toluca
Máximo diario
AGOSTO 2016

FECHA	PM ₁₀	PM _{2.5}	O ₃	NO ₂	CO	SO ₂	MAXIMO	CONTAMINANTE	EST.	ZONA
01/08/2016	71	79	67	26	16	10	79	PM2.5	SC	NORTE
02/08/2016	67	81	63	20	13	12	81	PM2.5	SC	NORTE
03/08/2016	71	100	69	23	16	12	100	PM2.5	CB, SC	SUR, NORTE
04/08/2016	71	97	57	19	12	13	97	PM2.5	SC	NORTE
05/08/2016	76	84	29	15	12	14	84	PM2.5	SC	NORTE
06/08/2016	57	75	23	14	11	12	75	PM2.5	SC	NORTE
07/08/2016	34	57	24	8	11	10	57	PM2.5	CB	SUR
08/08/2016	35	61	33	19	13	9	61	PM2.5	CB	SUR
09/08/2016	63	72	40	19	18	9	72	PM2.5	CB	SUR
10/08/2016	58	70	36	25	12	11	70	PM2.5	CB, SC	SUR, NORTE
11/08/2016	91	99	57	29	18	10	99	PM2.5	SC	NORTE
12/08/2016	78	105	73	36	19	11	105	PM2.5	SC	NORTE
13/08/2016	84	110	59	39	18	11	110	PM2.5	SC	NORTE
14/08/2016	94	107	59	20	13	10	107	PM2.5	SC	NORTE
15/08/2016	83	102	84	26	17	10	102	PM2.5	SC	NORTE
16/08/2016	63	87	39	18	11	10	87	PM2.5	SC	NORTE
17/08/2016	44	73	31	15	12	9	73	PM2.5	CB, SC	SUR, NORTE
18/08/2016	35	60	31	21	10	8	60	PM2.5	SM	SUR
19/08/2016	46	66	31	19	12	9	66	PM2.5	SM	SUR
20/08/2016	45	76	59	21	13	10	76	PM2.5	CB	SUR
21/08/2016	50	81	35	21	12	10	81	PM2.5	SC	NORTE
22/08/2016	64	79	39	24	16	11	79	PM2.5	SC	NORTE
23/08/2016	93	100	49	30	22	10	100	PM2.5	SC	NORTE
24/08/2016	70	90	41	31	13	9	90	PM2.5	SM	SUR
25/08/2016	49	79	84	32	15	12	84	O3	CB	SUR
26/08/2016	81	103	88	30	19	14	103	PM2.5	MT, SC	SUR, NORTE
27/08/2016	87	111	96	33	19	13	111	PM2.5	SC	NORTE
28/08/2016	78	107	80	22	12	15	107	PM2.5	SC	NORTE
29/08/2016	83	106	104	33	18	14	106	PM2.5	SC	NORTE
30/08/2016	78	102	84	25	16	10	102	PM2.5	SC	NORTE
31/08/2016	81	96	90	30	16	13	96	PM2.5	MT	SUR
MAXIMO	94	111	104	39	22	15	111			
PROMEDIO	67	88	57	24	15	11	88			

ZONA METROPOLITANA DEL VALLE DE TOLUCA (ZMVT)



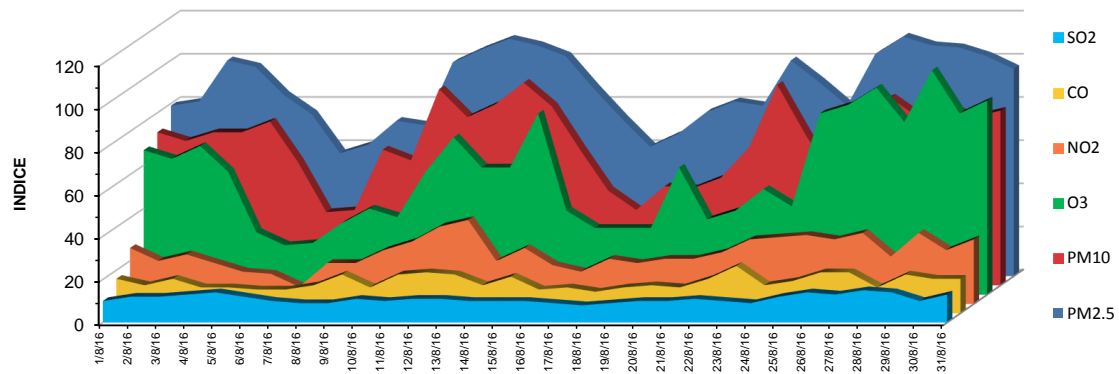
Interpretación de la calidad del aire

Índice de la calidad del aire	Condición	No. Días	La calidad del aire es:
0 - 50	BUENA	0	Adecuada para llevar a cabo actividades al aire libre
51 - 100	REGULAR	22	Se pueden llevar a cabo actividades al aire libre. Posibles molestias en niños, adultos mayores y personas con enfermedades
101 - 150	MALA	9	Causante de efectos adversos a la salud en la población, en particular los niños y los adultos mayores con enfermedades respiratorias como el asma o del corazón.
151 - 200	MUY MALA	0	Causante de mayores efectos adversos a la salud en la población en general, en particular los niños y los adultos mayores con enfermedades respiratorias como el asma o del corazón.
>200	EXTREMADAMENTE MALA	0	Causante de mayores efectos adversos a la salud de la población en general. Se pueden presentar complicaciones graves en los niños y los adultos mayores con enfermedades respiratorias como el asma o del corazón.
TOTAL/MES		31	

DFN	0	9	1	0	0	0	9
DDN	31	22	30	31	31	31	22



Contaminantes en la Zona Metropolitana del Valle Toluca Máximo diario



Agosto 2016