



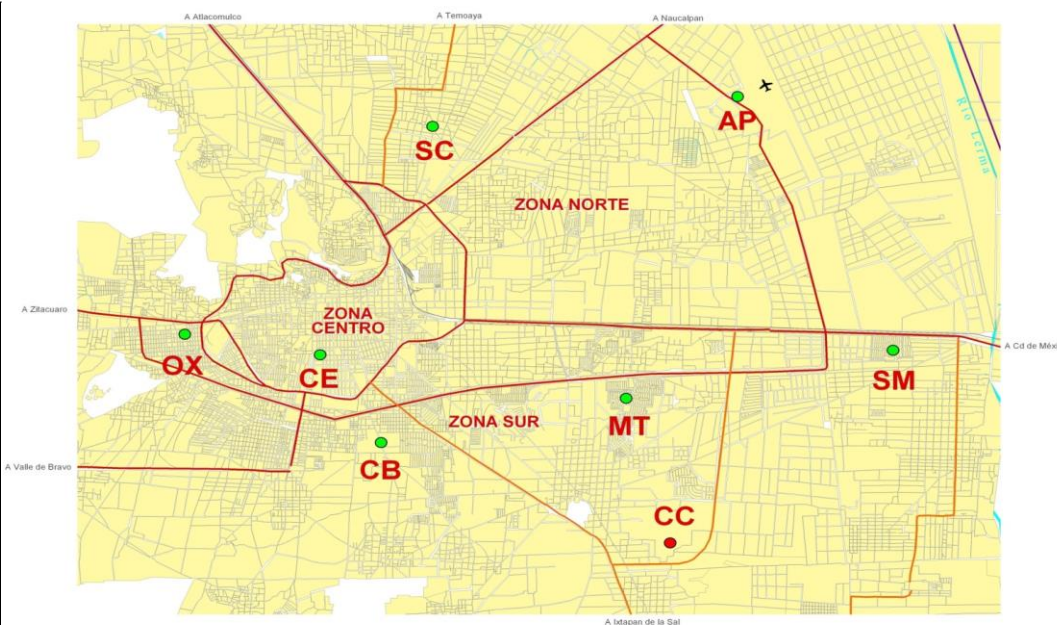
Contaminantes en la Zona Metropolitana del Valle de Toluca

Máximo IMECA

FEBRERO 2012

FECHA	PM ₁₀	O ₃	NO ₂	CO	SO ₂	MAXIMO	CONTAMINANTE	EST.	ZONA
01/02/2012	61	34	30	27	12	61	PM10	SC	NORTE
02/02/2012	81	54	39	24	19	81	PM10	SC	NORTE
03/02/2012	77	58	39	27	15	77	PM10	SC	NORTE
04/02/2012	93	68	39	26	15	93	PM10	SC	NORTE
05/02/2012	67	57	24	16	6	67	PM10	SC	NORTE
06/02/2012	27	45	21	13	5	45	O3	CB	SUR
07/02/2012	48	40	33	24	13	48	PM ₁₀	AP	NORTE
08/02/2012	34	39	22	18	8	39	O3	MT	SUR
09/02/2012	34	28	18	13	9	34	PM10	SC	NORTE
10/02/2012	25	18	25	18	5	25	PM10, NO ₂	AP	NORTE
11/02/2012	30	29	15	13	8	30	PM10	AP	NORTE
12/02/2012	27	26	13	13	4	27	PM10	CB	SUR
13/02/2012	43	24	19	16	15	43	PM10	CB	SUR
14/02/2012	43	30	20	22	11	43	PM10	CB	SUR
15/02/2012	42	40	33	19	11	42	PM10	CB	SUR
16/02/2012	59	34	29	21	13	59	PM10	SC	NORTE
17/02/2012	67	38	23	21	25	67	PM10	SC	NORTE
18/02/2012	67	49	19	16	17	67	PM10	SC	NORTE
19/02/2012	78	42	24	17	6	78	PM10	SC	NORTE
20/02/2012	71	44	37	19	13	71	PM10	SC	NORTE
21/02/2012	98	51	27	23	12	98	PM10	SC	NORTE
22/02/2012	86	85	40	21	12	86	PM10	SC	NORTE
23/02/2012	109	55	30	22	15	109	PM10	SC	NORTE
24/02/2012	100	51	31	19	16	100	PM10	SC	NORTE
25/02/2012	97	48	28	21	12	97	PM10	SC	NORTE
26/02/2012	83	64	30	18	10	83	PM10	SC	NORTE
27/02/2012	87	63	43	21	13	87	PM10	SC	NORTE
28/02/2012	115	65	41	24	15	115	PM10	SC	NORTE
29/02/2012	118	68	41	22	12	118	PM10	SC	NORTE
MAXIMO	118	85	43	27	25	118			
PROMEDIO	68	46	29	20	12	35			
MINIMO	25	18	13	13	4	4			

ZONA METROPOLITANA DEL VALLE DE TOLUCA (ZMVT)

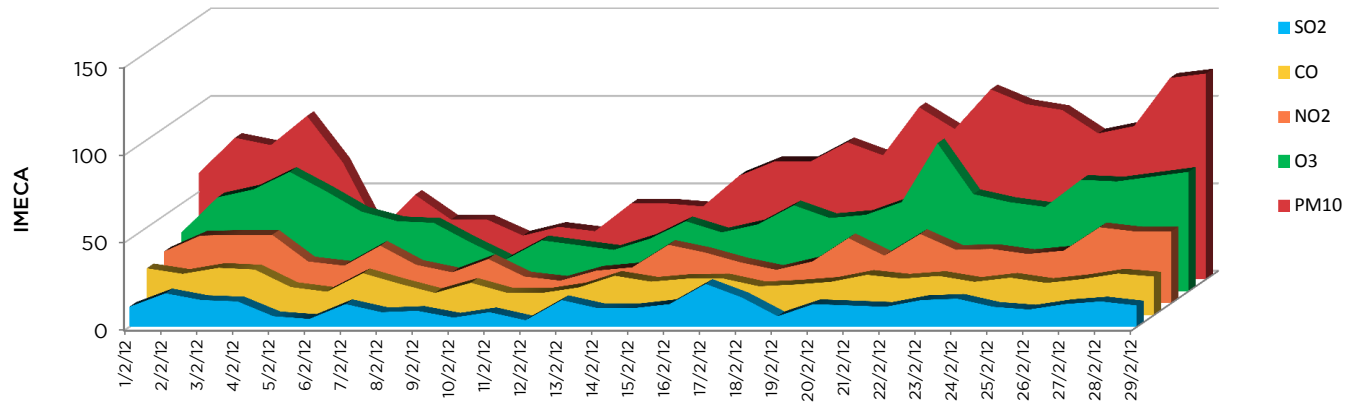


ESCALA IMECA

IMECA	CALIDAD DEL AIRE	NO. DIAS	La calidad del aire es:
0 - 50	BUENA	10	Adecuada para llevar a cabo actividades al aire libre
51 - 100	REGULAR	16	Se pueden llevar a cabo actividades al aire libre. Posibles molestias en niños, adultos mayores y personas con enfermedades
101 - 150	MALA	3	Causante de efectos adversos a la salud en la población, en particular los niños y los adultos mayores con enfermedades respiratorias como el asma o del corazón.
151 - 200	MUY MALA	0	Causante de mayores efectos adversos a la salud en la población en general, en particular los niños y los adultos mayores con enfermedades respiratorias como el asma o del corazón.
>200	EXTREMADAMENTE MALA	0	Causante de mayores efectos adversos a la salud de la población en general. Se pueden presentar complicaciones graves en los niños y los adultos mayores con enfermedades respiratorias como el asma o del corazón.
TOTAL/MES		29	



Contaminantes en la Zona Metropolitana del Valle de Toluca Máximo IMECA



Febrero 2012