

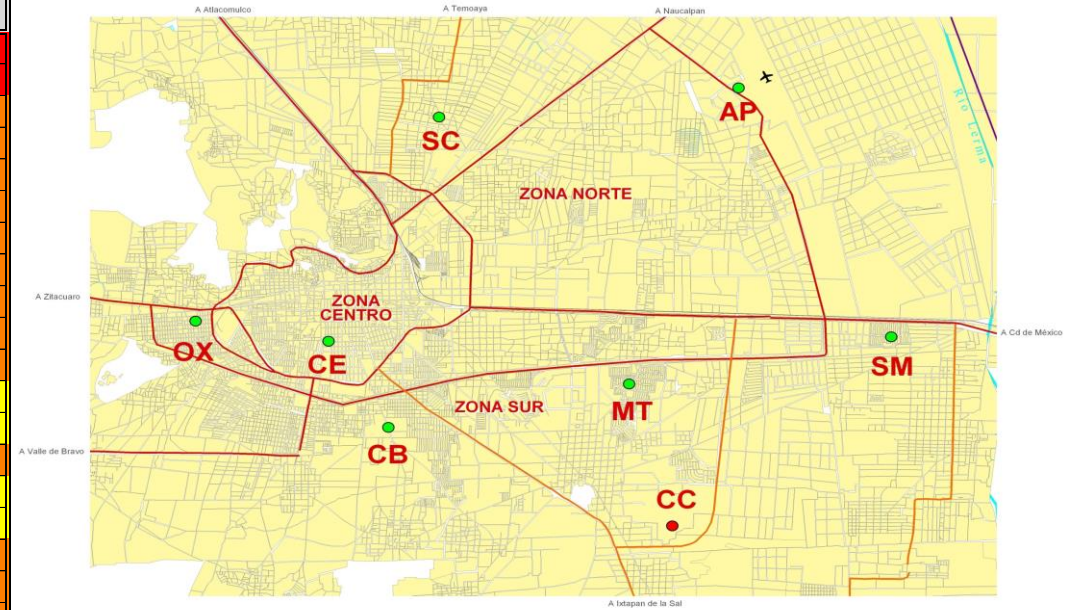


Contaminantes en la Zona Metropolitana del Valle de Toluca
Máximo diario
MARZO 2017

FECHA	PM ₁₀	PM _{2.5}	O ₃	NO ₂	CO	SO ₂	MAXIMO	CONTAMINANTE	EST.	ZONA
01/03/2017	130	159	104	45	17	11	159	PM2.5	SM	SUR
02/03/2017	128	157	105	28	13	13	157	PM2.5	SM	SUR
03/03/2017	113	121	48	27	13	13	121	PM2.5	SC	NORTE
04/03/2017	114	110	39	23	10	12	114	PM10	SM	SUR
05/03/2017	91	108	46	26	11	13	108	PM2.5	SC	NORTE
06/03/2017	104	107	50	30	13	10	107	PM2.5	SC	NORTE
07/03/2017	116	115	69	28	15	9	116	PM10	SM	SUR
08/03/2017	112	108	69	32	13	8	112	PM10	SM, SC	SUR, NORTE
09/03/2017	107	100	71	29	15	10	107	PM10	SM	SUR
10/03/2017	102	100	73	34	15	11	102	PM10	SC	NORTE
11/03/2017	102	102	45	30	14	9	102	PM10, PM2.5	SC	NORTE
12/03/2017	96	99	36	25	10	10	99	PM2.5	SM	SUR
13/03/2017	87	94	46	30	15	8	94	PM2.5	SM	SUR
14/03/2017	101	90	39	24	13	15	101	PM10	SM	SUR
15/03/2017	88	84	44	25	10	14	88	PM10	SM	SUR
16/03/2017	87	99	46	29	14	14	99	PM2.5	SM	SUR
17/03/2017	105	110	49	31	15	20	110	PM2.5	SM	SUR
18/03/2017	105	107	73	36	15	22	107	PM2.5	SM	SUR
19/03/2017	104	107	53	28	10	36	107	PM2.5	SM	SUR
20/03/2017	104	104	47	28	11	22	104	PM10, PM2.5	SM	SUR
21/03/2017	110	94	44	38	15	13	110	PM10	SC	NORTE
22/03/2017	107	88	46	35	15	17	107	PM10	SC	NORTE
23/03/2017	109	99	53	38	14	13	109	PM10	SM	SUR
24/03/2017	120	116	76	33	15	11	120	PM10	SM	SUR
25/03/2017	114	112	67	31	16	16	114	PM10	SM	SUR
26/03/2017	101	108	84	23	14	15	108	PM2.5	SM	SUR
27/03/2017	102	93	57	39	16	11	102	PM10	SM	SUR
28/03/2017	105	99	86	29	21	9	105	PM10	SC	NORTE
29/03/2017	114	91	53	26	13	9	114	PM10	SM	SUR
30/03/2017	119	99	109	29	16	9	119	PM10	SM	SUR
31/03/2017	120	106	57	29	18	9	120	PM10	SM	SUR
MAXIMO	130	159	109	45	21	36	159			
PROMEDIO	107	106	61	30	14	13	111			

DFN	26	17	3	0	0	0	27
DDN	5	14	28	31	31	31	4

ZONA METROPOLITANA DEL VALLE DE TOLUCA (ZMVT)

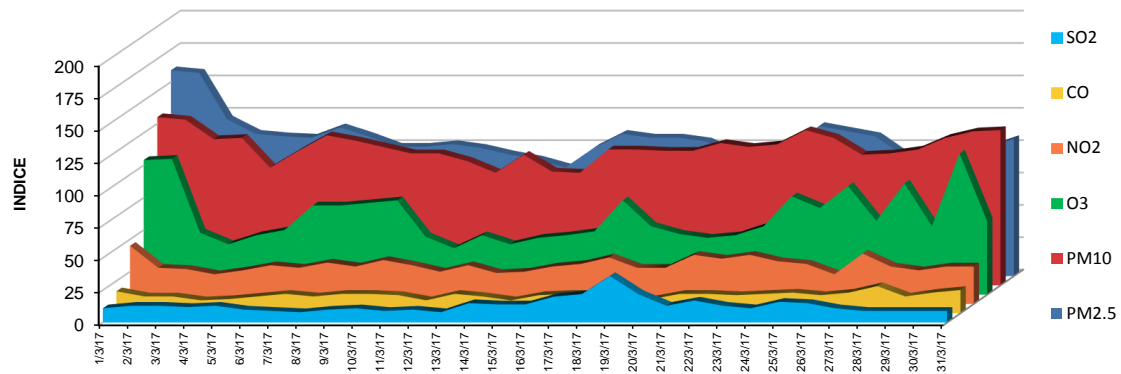


Interpretación de la calidad del aire

Índice de la calidad del aire	Condición	No. Días	La calidad del aire es:
0 - 50	BUENA	0	Adecuada para llevar a cabo actividades al aire libre
51 - 100	REGULAR	4	Se pueden llevar a cabo actividades al aire libre. Posibles molestias en niños, adultos mayores y personas con enfermedades
101 - 150	MALA	25	Causante de efectos adversos a la salud en la población, en particular los niños y los adultos mayores con enfermedades respiratorias como el asma o del corazón.
151 - 200	MUY MALA	2	Causante de mayores efectos adversos a la salud en la población en general, en particular los niños y los adultos mayores con enfermedades respiratorias como el asma o del corazón.
>200	EXTREMADAMENTE MALA	0	Causante de mayores efectos adversos a la salud de la población en general. Se pueden presentar complicaciones graves en los niños y los adultos mayores con enfermedades respiratorias como el asma o del corazón.
TOTAL/MES		31	



Contaminantes en la Zona Metropolitana del Valle Toluca Máximo diario



Marzo 2017